



# OFFRE CREA FRENCH 2026-2027

#motiver #renforcer #inspirer

Vous trouvez ici un aperçu de notre offre pour l'année scolaire 2026-2027.

Tout comme les années précédentes, nous continuons à élaborer du matériel de cours actuel et stimulant pour vos élèves.

## NOS MÉTHODES - 3E DEGRÉ

### ETUDIANTCREAFRENCH

Méthode complète - 3e degré DOD  
Utilisation numérique ou à imprimer

### ETUCREA

Méthode complète - 3e degré DGD  
Utilisation numérique ou à imprimer

## ATELIERS & RENCONTRES

Formations dans nos bureaux à Louvain

## MAGAZINES

**Nouveau !**

### L'ACTU CREA FRENCH - 1ER DEGRÉ

Magazine d'actu et de langue - 3 éditions / an

### L'ACTU CREA FRENCH - 2E DEGRÉ

Magazine d'actu et de langue - 3 éditions / an

## L'ACADÉMIE PROF - 3E DEGRÉ

Niveau B1 à C1

Matériel actuel pour enrichir les cours

### Vous souhaitez vous abonner ou prolonger votre abonnement?

Complétez la fiche d'inscription que vous trouvez sur notre site et renvoyez-la à [aurelie@crea-com.be](mailto:aurelie@crea-com.be)

### Contact:

[aurelie@crea-com.be](mailto:aurelie@crea-com.be)

[www.crea french.com](http://www.crea french.com)

0497/86.44.42



le plaisir d'apprendre et d'enseigner le français



# MAGAZINES - L'ACTU CREAMFRENCH *1er degré 2e degré*

Pour répondre à la demande du 1er et du 2e degré, nous lançons l'Actu Creafrench !  
Dès septembre, nous proposons un magazine d'actu numérique pour explorer l'actu, la culture et la langue avec les élèves. Des versions démo sont disponibles sur [www.creafrench.com](http://www.creafrench.com) !

En bonus, nous proposons le Voc de base ainsi que des exercices, adaptés au 1e et au 2e degré.

NIVEAUX	ÉDITIONS	RUBRIQUES	BONUS
<ul style="list-style-type: none"> <li>L'actu Creafrench - 1er degré (A1-A2)</li> <li>L'actu Creafrench - 2e degré (A2+-B1)</li> </ul>	3 éditions: <ul style="list-style-type: none"> <li>premier trimestre (19 août)</li> <li>deuxième trimestre (28 décembre)</li> <li>troisième trimestre (22 mars)</li> </ul>	<ul style="list-style-type: none"> <li>LIRE: 2 textes (CE)</li> <li>ECOUTER: 2 vidéos (CO)</li> <li>ECRIRE</li> <li>PARLER</li> <li>CULTURE</li> <li>LANGUE (expression, mot dans l'actu, belgicisms, prononciation)</li> <li>ENVIE DE LIRE (extrait littéraire à découvrir - lecture à voix haute)</li> </ul>	Liste de VOC DE BASE + exercices <ul style="list-style-type: none"> <li>A1-A2 (1er degré)</li> <li>A2+-B1 (2e degré)</li> </ul>

## Prix et abonnements ?

- **4€ / élève** (! prix de lancement - inscription avant le 30 juin 2026)
- Fiche d'inscription disponible [sur notre site](#) - à renvoyer à [aurelie@crea-com.be](mailto:aurelie@crea-com.be)

Les profs ont accès aux **magazines et au Voc de base** via notre site [www.creafrench.com](http://www.creafrench.com) (ACTU CREA)

Après l'envoi de la fiche d'inscription, nous créons les accès-profs.

En septembre, le prof responsable de chaque degré nous communique le nombre d'élèves participants et nous envoyons la facture à la mi-septembre (via Peppol).





# L'ACADÉMIE PROF *3e degré*

L'Académie Prof est une **plateforme de ressources actuelles** pour permettre aux profs de créer des cours stimulants.

Son contenu varié permet d'**enrichir les cours de français** sans devoir passer des heures à chercher du matériel adéquat.

Le site est **alimenté de septembre à mai** et reste accessible toute l'année.

6 GRANDS AXES	3 COINS-CULTURE	DÉBATS
Culture / Langue / Littérature - Ecologie - Sport / Santé - Société - Science - Economie / Argent	Musique - Cinéma - Lecture	Sujets d'actualité
Textes & vidéos + questions, analyses & corrigés	Fiches pratiques + corrigés	Fiches pratiques

## Prix et abonnements ?

- achat individuel et direct **en ligne** - **49€** (TVA incluse) pour un an
- achat de groupe/école - à réserver via mail - **1 prof = 49€ / 2 profs 85€ - / 3 à 6 profs €135** pour un an (de septembre à septembre)

Fiche d'inscription disponible [sur notre site](#) - à renvoyer à [aurelie@crea-com.be](mailto:aurelie@crea-com.be)

## Vous étiez abonné(e) en 2025-2026 et souhaitez prolonger votre abonnement ?

Il suffit de nous le faire savoir via mail et votre accès restera actif. Signalez-nous les changements dans l'équipe ainsi que les éventuelle nouvelles données de facturation.

Nous enverrons la facture à l'école à la mi-septembre.





# ETUDIANTCREAFRENCH *3e degré* (domeinoverschrijdend - doorstroom)

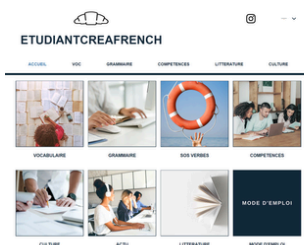
Etudiantcreafrench est une **méthode d'apprentissage complète** pour le **3e degré DOD**. Elle correspond aux nouveaux objectifs et est actualisée d'année en année.

Les élèves disposent de leur propre site pour accéder à tout le matériel et faire des exercices supplémentaires en autonomie.

Les professeurs ont accès à une plateforme dédiée où ils trouvent le matériel du prof, les livres numériques ainsi que diverses évaluations et Bookwidgets supplémentaires.

Pour les élèves en Langues Modernes nous proposons des dossiers qui correspondent aux objectifs spécifiques.

N'hésitez pas à réserver une **session-découverte en ligne** (via Zoom) pour faire le tour de la méthode et nous poser toutes vos questions.



## Quel est le prix d'un abonnement pour l'élève?

Un abonnement coûte **€23** et donne accès pendant toute l'année (et pendant les vacances d'été !) au site des élèves qui comprend tout le matériel de cours, une grammaire complète, des exercices automatiques supplémentaires et une rubrique "Actu" (textes & vidéos + analyse) alimentée chaque semaine.

## Combien coûte le matériel du Prof?

Le matériel du prof est **gratuit**, l'école n'a pas de frais supplémentaires. Nous espérons que ça permet de libérer du budget pour acheter des livres, des films ou vous abonner à un journal !

De plus, l'abonnement à l'Académie Prof est offert gratuitement à tous les profs de votre école (également à ceux qui n'utilisent pas la méthode).



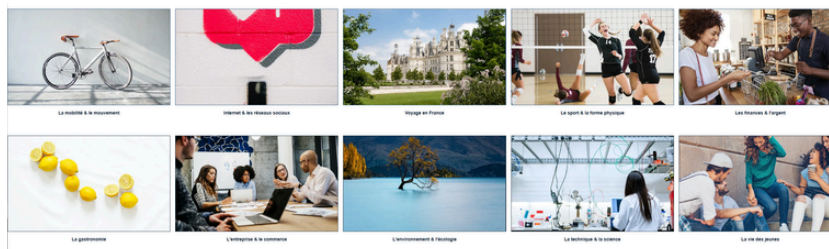
# ETUCREA *3e degré* (domeingebonden - doorstroom)

Etucra est une **méthode d'apprentissage complète** pour le **3e degré DGD**. Elle correspond aux nouveaux objectifs et est actualisée d'année en année.

Les élèves disposent de leur propre site pour accéder à tout le matériel et faire des exercices supplémentaires en autonomie.

Les professeurs ont accès à une plateforme dédiée où ils trouvent le matériel du prof, les livres numériques ainsi que diverses évaluations et Bookwidgets supplémentaires.

N'hésitez pas à réserver une **session-découverte en ligne** (via Zoom) pour faire le tour de la méthode et nous poser toutes vos questions.



## Quel est le prix d'un abonnement pour l'élève?

Un abonnement coûte **€15** et donne accès pendant toute l'année (et pendant les vacances d'été!) au site des élèves qui comprend tout le matériel de cours, une grammaire complète et des exercices automatiques supplémentaires et une rubrique "Actu" (textes & vidéos + analyse) alimentée toutes les deux semaines.

## Combien coûte le matériel du Prof?

Le matériel du prof est **gratuit**, l'école n'a pas de frais supplémentaires. Nous espérons que ça permet de libérer du budget pour acheter des livres, des films ou vous abonner à un journal !

De plus, l'abonnement à l'Académie Prof est offert gratuitement à tous les profs de votre école (également à ceux qui n'utilisent pas la méthode).



## ATELIERS & RENCONTRES

Nous vous invitons dans nos bureaux à Louvain pour suivre des formations thématiques et des journées d'inspiration autour de la langue et de la culture françaises.

Nous proposerons différentes formules pour que vous puissiez faire le plein d'idées et repartir avec des astuces pratiques pour élaborer vos cours et motiver vos élèves.

Nous souhaitons aussi stimuler les échanges et vous permettre de rencontrer d'autres collègues de français dans un cadre agréable et stimulant.

Vous serez informés des thèmes et des dates des sessions via nos Newsletters et notre site.

Nous avons hâte de vous rencontrer !

